

Bericht über Gruppenhaltung aus Sicht des Praktikers

Von Heiner Eppinger

Gliederung

- Allgemeines zur Gruppenhaltung
- Kurzporträt Lerchenhof
- HIT- Aktivlaufstallhaltung auf dem Lerchenhof
- Herdenmanagement
- Zusammensetzung der Herde heute
- Probleme in 10 Jahren HIT-Aktivlaufstall
- Fazit/Ausblick

Allgemeines zur Gruppenhaltung

Lerchenhof

Heiner Eppinger

www.eppinger-lerchenhof.de

- Gruppenhaltung von Aufzuchtpferden weit verbreitet.
- Gründe für den Wechsel zur Boxenhaltung:
 - Großes Angebot an Boxenhaltung
 - Individuelle Fütterung
 - Problemloser Zugriff
 - Geringe Verletzungsgefahr
 - Keine Eingewöhnungszeit nach Umzug
 - Weniger Platzbedarf
 - Für Hengste geeignet
 - Verschiedene Rassen/Alter/Geschlecht/Nutzung nebeneinander möglich

Allgemeines zur Gruppenhaltung

Lerchenhof

Heiner Eppinger

www.eppinger-lerchenhof.de

- Gründe für Gruppenhaltung von Reitpferden:
 - Pferdegerechter
 - Ausgeglichenere Pferde
 - Ausgeprägtes und ausgelebtes Sozialverhalten
 - Gesundere Pferde
 - Keine „Verpflichtung“ → Pferd ist bewegt
 - Saisonale Auslastungen von Schul/Lehrpferden kein Problem
 - Geringere Arbeitsbelastung bei entsprechender Technik

Kurzporträt Lerchenhof

- Seit 1968 Pferdehaltung
- Aussiedlung 1978 bis 1980
- Ca. 40 ha Fläche
- Ca. 70 Pferde
- Betriebszweige:
 - Pensionspferde
 - Reitschule
 - Turnier- / Ausbildungsstall
 - Jugendreiterferien mit Gästepension
 - Abzeichenlehrgänge

Hit-Aktivlaufstallhaltung auf dem Lerchenhof

Lerchenhof

Heiner Eppinger

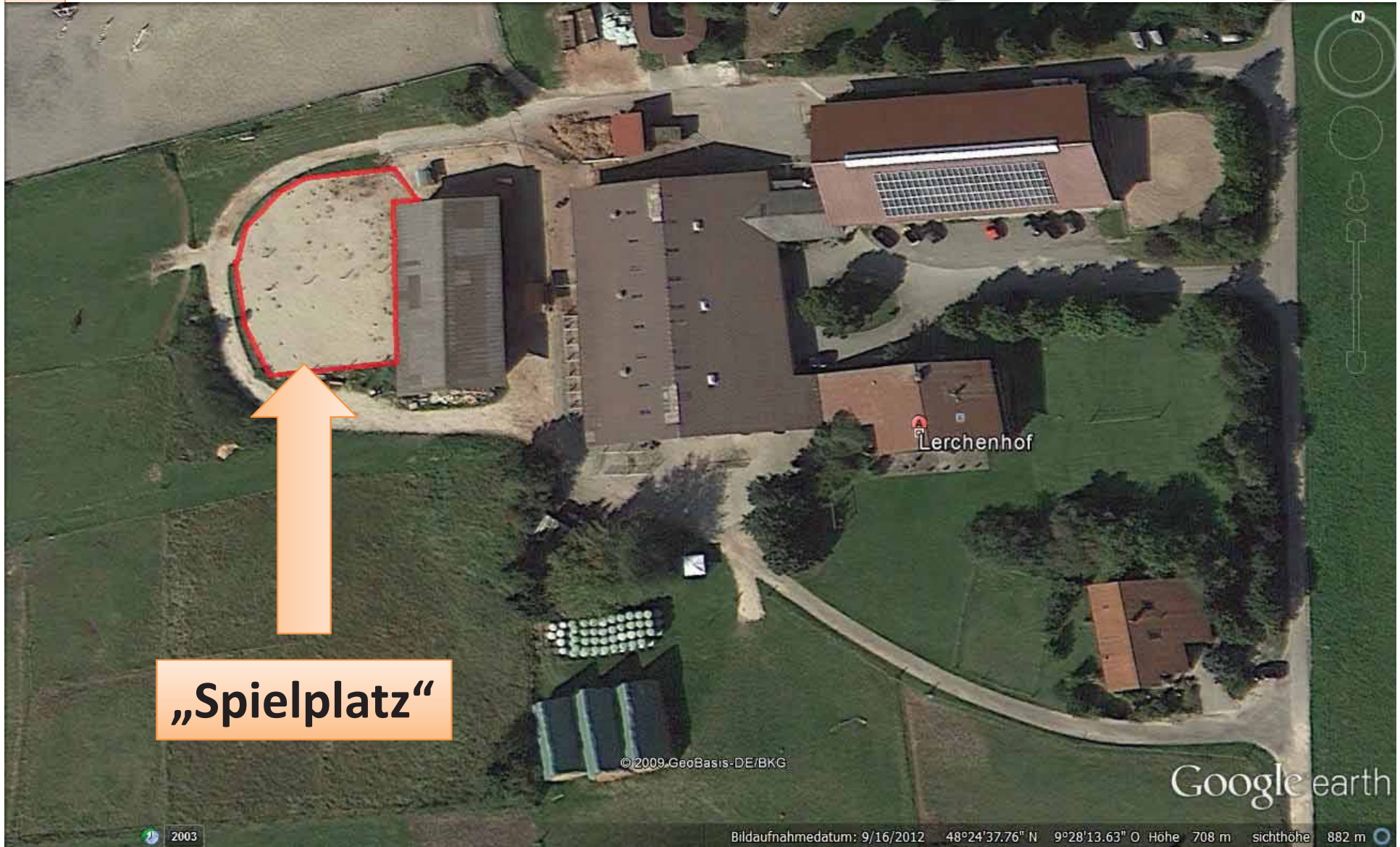
www.eppinger-lerchenhof.de



12/15/2014

Bericht über Gruppenhaltung aus Sicht des
Praktikers

Lerchenhof



„Spielplatz“

Lerchenhof

Heiner Eppinger

www.eppinger-lerchenhof.de

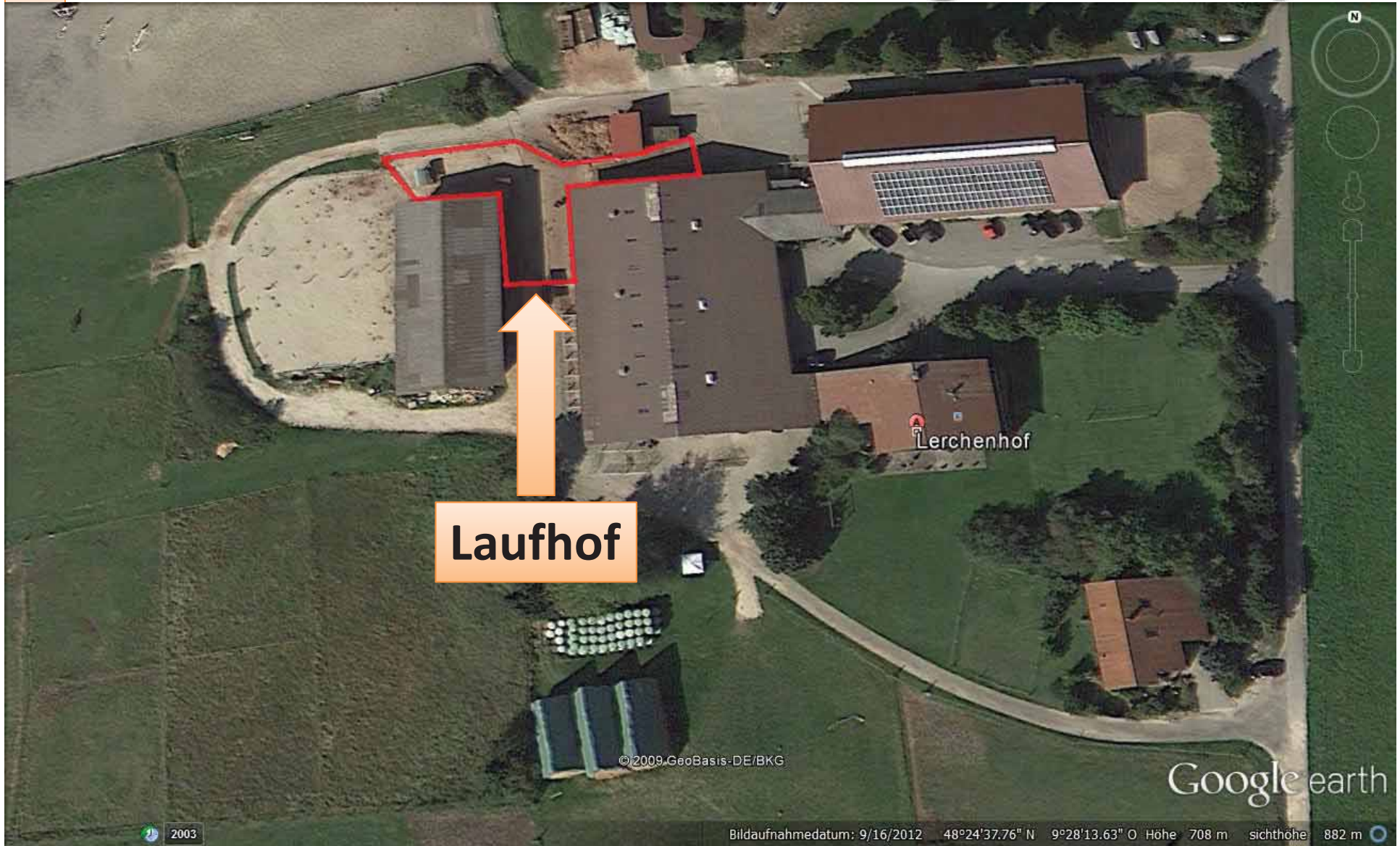


12/15/2014

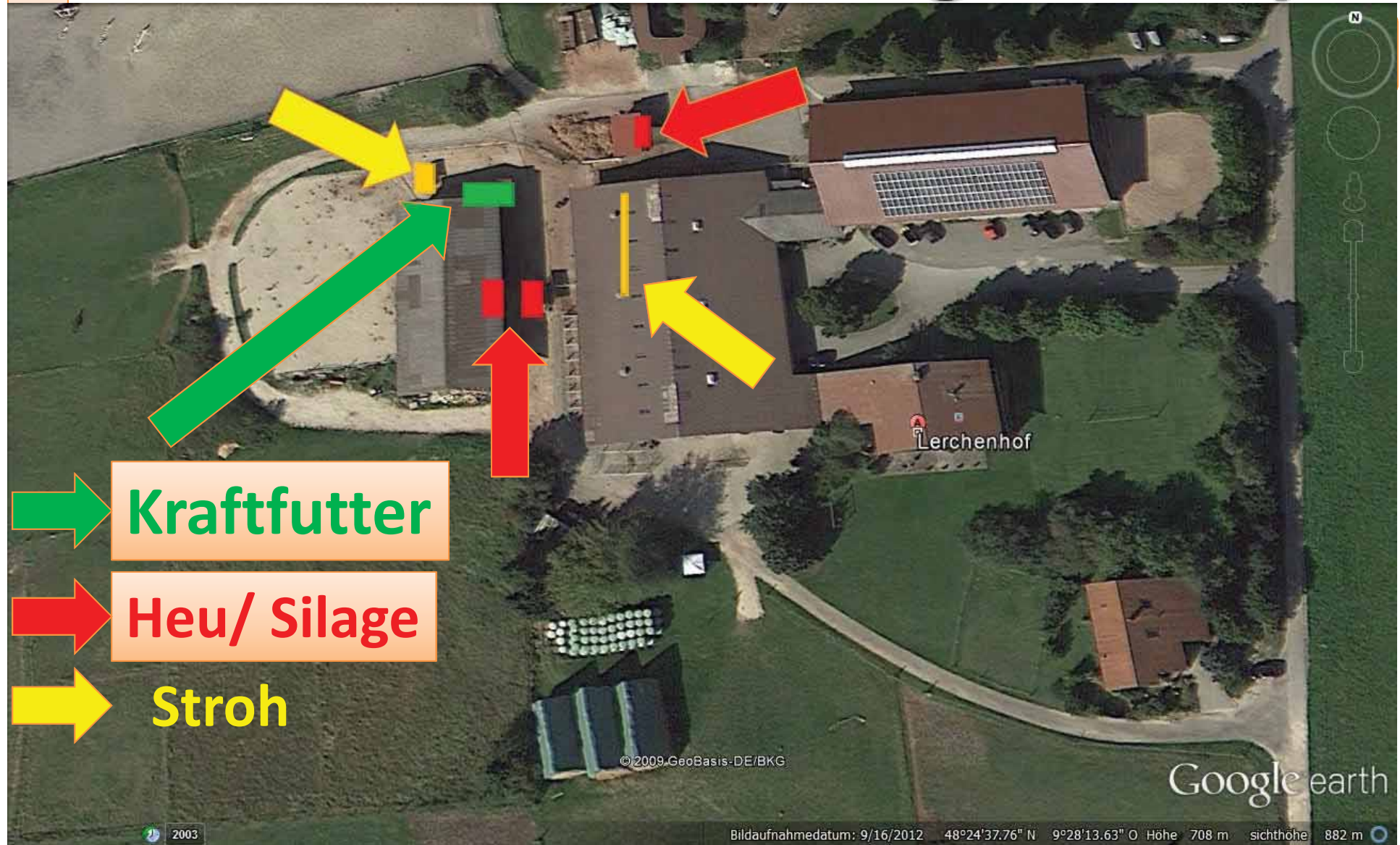
Bericht über Gruppenhaltung aus Sicht des
Praktikers

8

Lerchenhof



Lerchenhof



12/15/2014

Bericht über Gruppenhaltung aus Sicht des
Praktikers

10



alte Tür

Kraftfutter- Doppelstation

Bericht über Gruppenhaltung aus Sicht des
Praktikers

Lerchenhof

Heiner Eppinger

www.eppinger-lerchenhof.de



große Tür mit
Öffnungsschutz

freistehender Heuständer
mit aufgebautem Dach

Lerchenhof

Heiner Eppinger

www.eppinger-lerchenhof.de



Warteschlange Heuständer

Lerchenhof

Heiner Eppinger

www.eppinger-lerchenhof.de



Lerchenhof

Heiner Eppinger

www.eppinger-lerchenhof.de

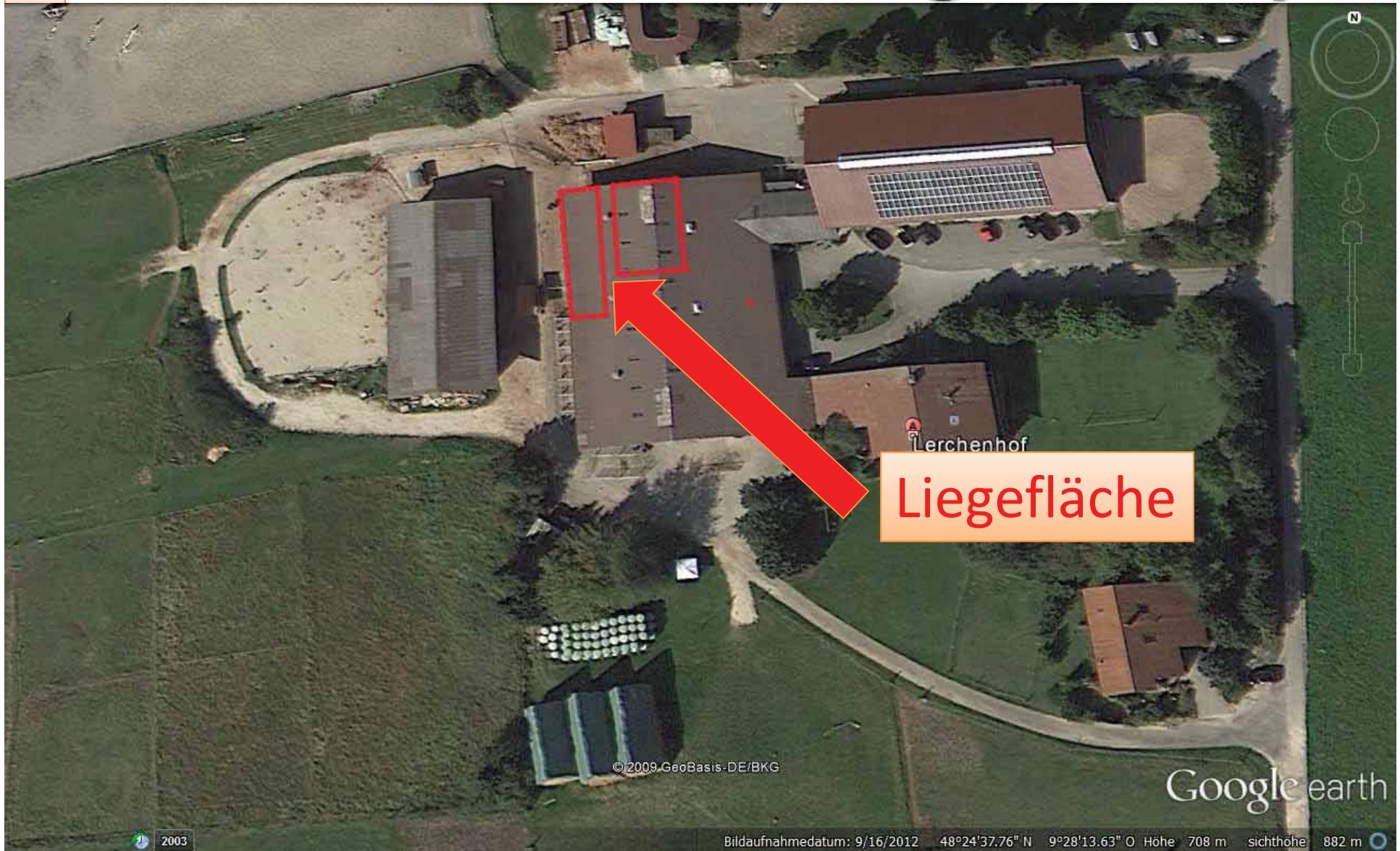
Stroh ad. Lib.



12/15/2014

Bericht

Lerchenhof



Anbindeplatz Ferienbetrieb

Serchenhof



Bericht über Gruppenhaltung aus Sicht des
Praktikers

Liegefläche 2

Lerchenhof

Heiner Eppinger

www.eppinger-lerchenhof.de



Abschiebeschild

Lerchenhof



Herdenmanagement

Lerchenhof

Heiner Eppinger

www.eppinger-lerchenhof.de

- Täglich
 - Sichtkontrolle der Pferde
 - Kontrolle Fütterungscomputer
 - Kontrolle Füllstand Kraft- und Raufutter
 - Abschieben Lauffläche
 - Abäpfeln „Spielplatz“
- 2-3 mal/Woche
 - Befüllen Heuständer
 - Einstreuen der Liegeflächen
- 1 mal pro Monat
 - Futterzustand überprüfen, Rationen anpassen

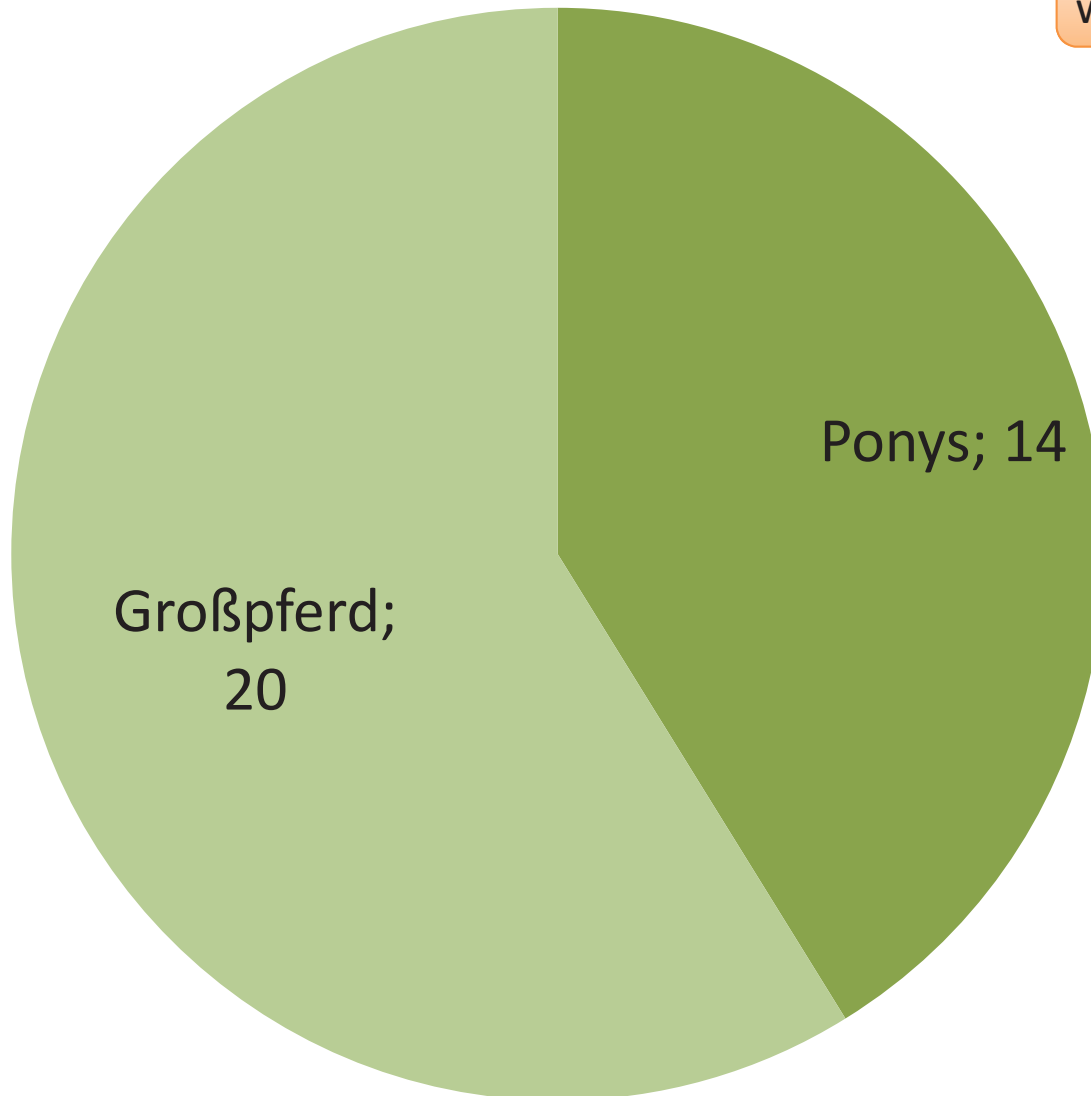


Weidegang

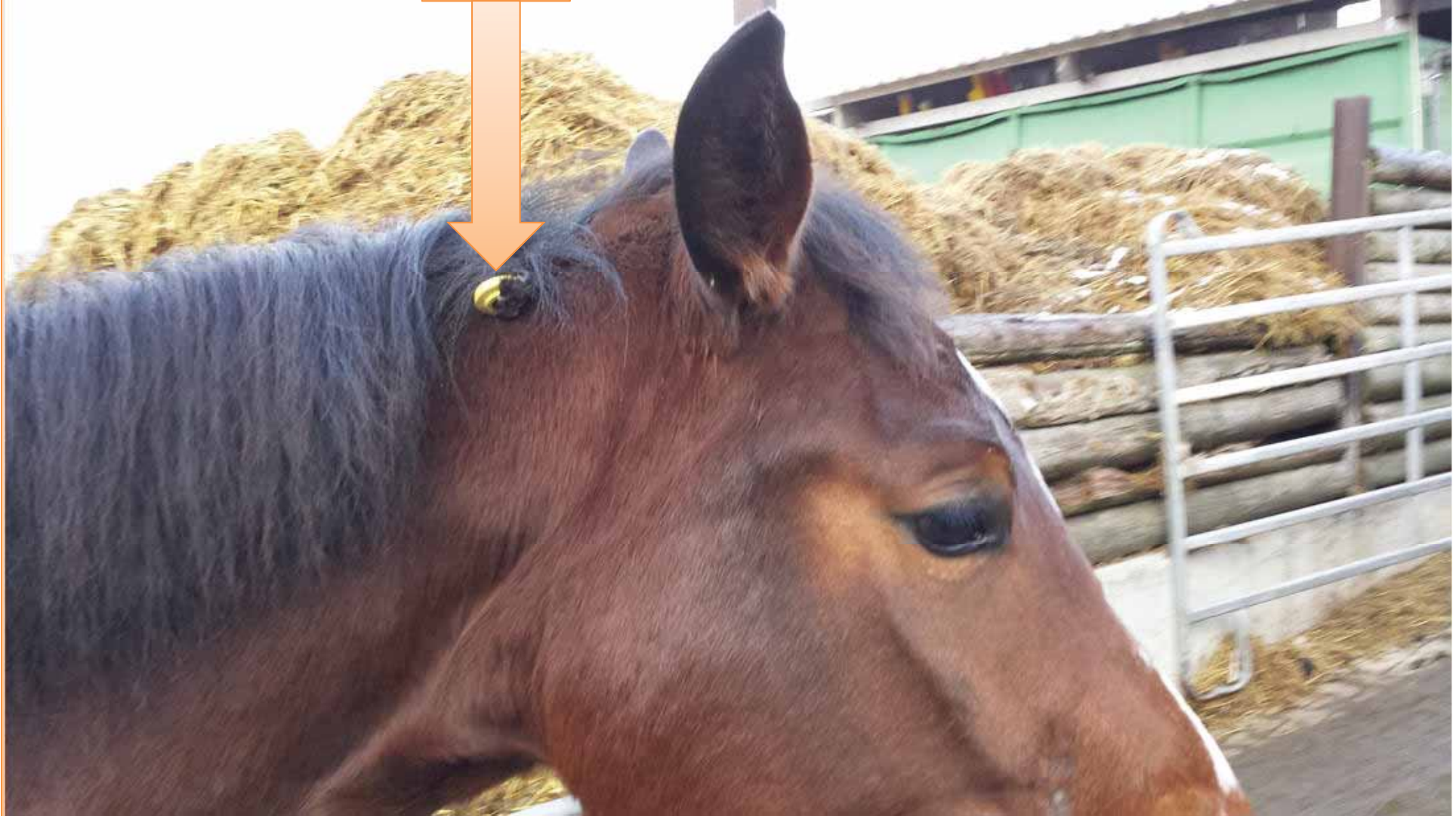


Eingliederung

- Eingewöhnungsbox zum ersten beschnuppern
- mit „Sozialarbeiter“ anfreunden,
- Besichtigung des Laufstalls wenn Herde auf Koppel
- Mit Herde auf die Koppel
- Anlernen Futterstationen
- Anfangs mit Nachtbox
- Dauer 1 Woche bis 4 Monate



chit Chip pens“



„shit happens“



Lerchenhof

Heiner Eppinger

www.eppinger-lerchenhof.de

- Halfter verloren → kein Chip → kein fressen
- Nachlauf Sperre geht nicht mehr hoch
→ Telefonisch geregelt



Nachlaufsperr

„shit happens“

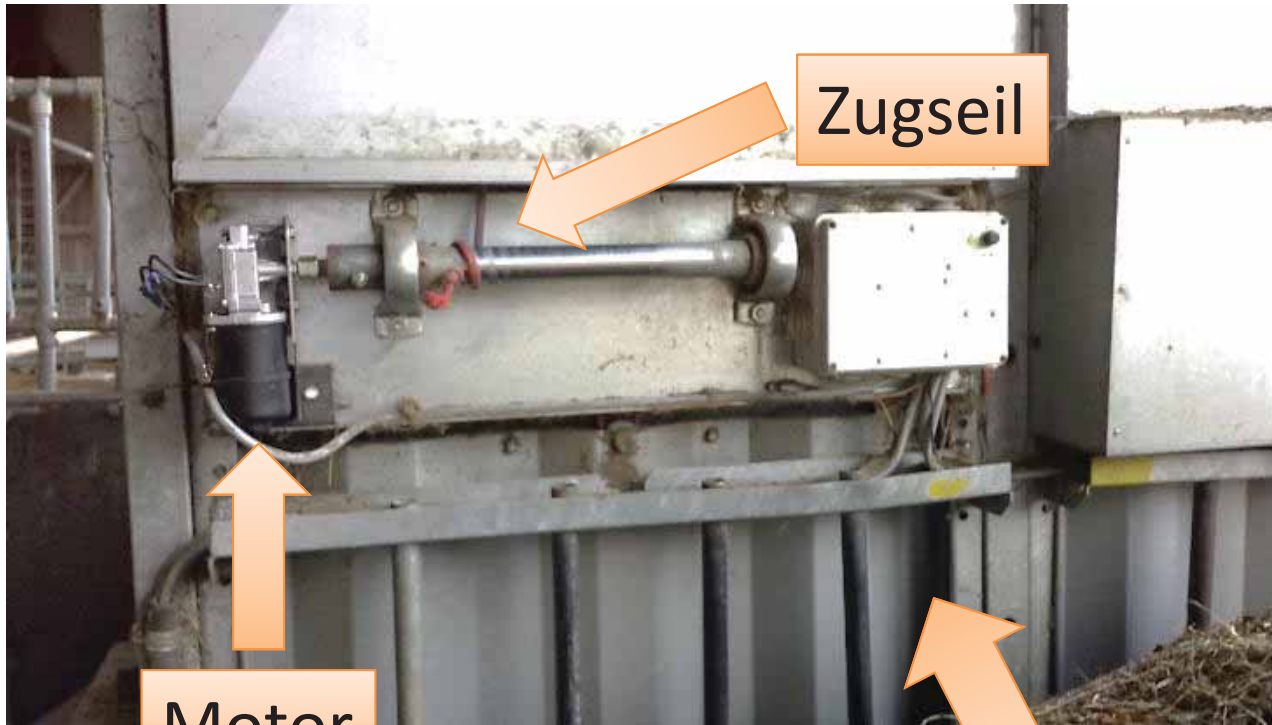


Lerchenhof

Heiner Eppinger

www.eppinger-lerchenhof.de

- Halfter verloren → kein Chip → kein fressen
- Nachlauf Sperre geht nicht mehr hoch
→ Telefonisch geregelt
- Heuschiebermotor defekt → Heuschieber
hochgebunden



Motor

Zugseil

„shit happens“



Lerchenhof

Heiner Eppinger

www.eppinger-lerchenhof.de

- Halfter verloren → kein Chip → kein fressen
- Nachlaufsperrre geht nicht mehr hoch → Telefonisch geregelt
- Heuschiebermotor defekt → Heuschieber hochgebunden
- Wallache springen auf rossige Stuten → Stuten raus
- Herde ausgebrochen → Verschlusssicherung am Tor
- Zulaufrohr Hafer von Pferd zerstört → 2,5 t Hafer im Laufstall → neue verbesserte Aufhängung, Schutzblech

Fazit / Ausblick:

Lerchenhof

Heiner Eppinger

www.eppinger-lerchenhof.de

- betrieblich sinnvolle Investition
 - Wachstum nur bei Investition in Raufuttertechnik
 - Für viele Pferde
 - Für manche Besitzer
- } besser als Boxenhaltung