

# Der richtige Sattel

für  
**Reiter**  
und  
**Pferd**

Thomas Röhm  
Werner von Siemensstraße 15  
74564 Crailsheim

1

## Korrekte Sattellage



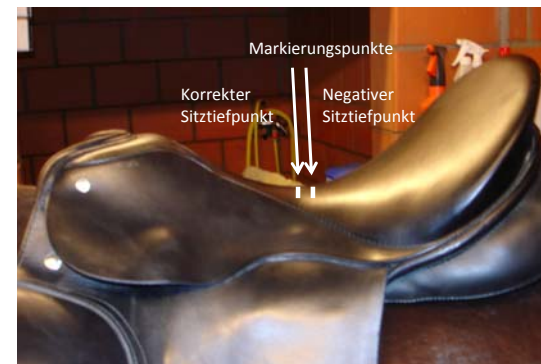
2

## Sattelanpassung Sitzschwerpunkt - Schulterfreiheit



3

## Sitzpunktlagenermittlung mittels Markierungspunkte



4

Widerristfreiheit  
Sattelbaum konform zur Schulterblattstellung



5

Sattel mit  
zurück-  
geschnittener  
Kammer



Sattel mit  
geschlossener  
Kammer

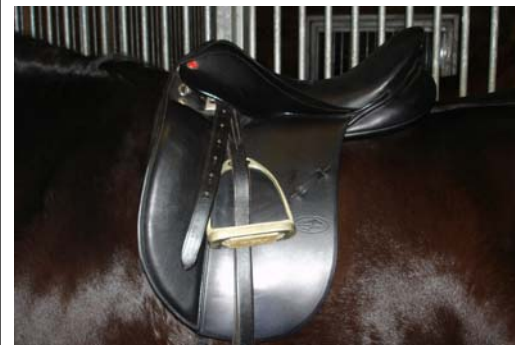
6

Wirbelsäulenkanal  
Freiheit für Dornfortsätze



7

Zu eng sitzender Sattel



Schwerpunkt  
zu weit  
hinten

8

Zu enge Kammer = Schulterzwang



9

Ausgeprägte Dornfortsätze mit atrophierter Muskulatur im gesamten Sattellagenbereich



10

Schmale Schulter - Hoher Widerrist  
ausgeprägte Dornfortsätze



11

Normale Rückenlinie mit normalem bis  
hohen Widerrist und normalem  
Rippenansatz



12

### Kurze Rückenform



13

### Deformierte Rückenlinie und daraus resultierendem Biegeproblem linke Hand



14

### Deformierte Rückenlinie Seitenansicht



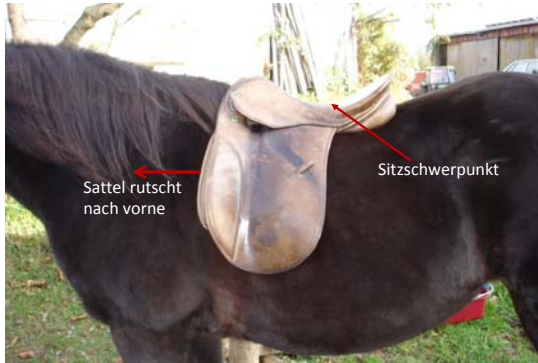
15

### Senkrücken mit gleichzeitiger Rundrippigkeit



16

Zu weit nach Hinten reichender  
Sitzschwerpunkt mit Schulterblockade



17

Breiter Rücken mit runder Sattellage



18

Breite Kissenauflage mit breitem  
Wirbelsäulenkanal für kräftige Pferde  
Untenansicht



19

Breite Kissenauflage mit breitem  
Wirbelsäulenkanal für kräftige Pferde  
Auflagenansicht



20

Spezielle Abheftung der Kissen für  
Trapeziusfreiheit und druckfreien  
Übergang zum Lendenwirbelbereich



21

Spezielle Abheftung der Kissen für  
Trapeziusfreiheit und druckfreien Übergang zum  
Lendenwirbelbereich (II)



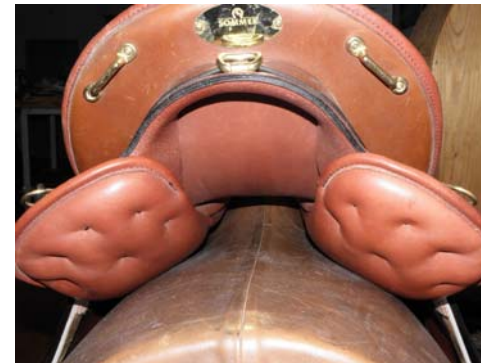
22

Spezielle Abheftung der Kissen für  
Trapeziusfreiheit und druckfreien Übergang zum  
Lendenwirbelbereich (III)



23

Spezielle Abheftung der Kissen für  
Trapeziusfreiheit und druckfreien Übergang zum  
Lendenwirbelbereich (IV)



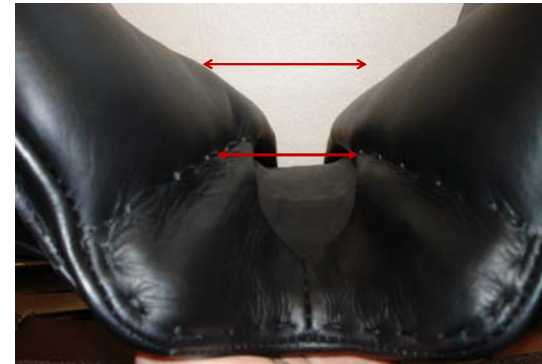
24

Spezielle Abheftung der Kissen für  
Trapeziusfreiheit und druckfreien Übergang zum  
Lendenwirbelbereich (V)



25

Falsch eingenähtes Kissen im  
Kammerbereich



26

Verpolsterter Sattel  
Starke Differenz rechts – links  
nicht mittig eingenäht



27



Schweißbild  
nach  
Probereiten

28

## Sattelanpassungen vor Ort



Erklärung  
optimaler  
Sitzschwerpunkt  
und richtige  
Sattel- und  
Gurtlage

29

## Olympiateilnehmerin für GB – Hongkong 2008 mit Hengst Diamond Hit



30

## Abschlussbesprechung Zufriedenes Pferd und zufriedene Reiterin



31

## Sattelzerlegung mit Entfernung der alten Kissenfüllung



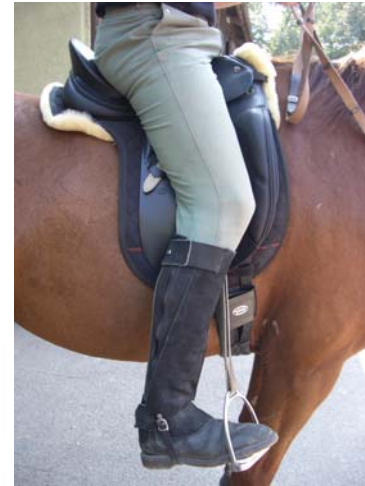
32



### Neupolsterung der Kissen mit Naturhaarfüllung



33



Sattelüber-  
größe  
extra langes  
Blatt mit  
angepassten  
Pauschen für  
2 m Reiter

34

### Vermessung der Sattelbaumform



35

### Vermessung der Sattelbaumform (II)



36

### Vermessung der Sattelbaumform (III)



37

### Probeauflage und Anpassung des Sattelbaumes - Westernsattel



38

### Auflageansicht Westernsattelbaum



39

### Diesem Vierbeiner konnten wir nicht helfen – Fazit: **Ausgestorben**



40